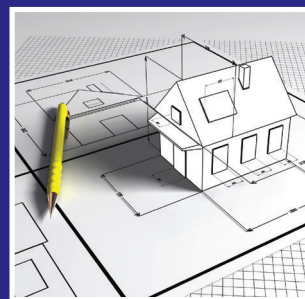


Albania IZOTERM

PËR NDËRTESA ME STANDARD...



MËNYRA APLIKIMI TERMO - HIDROIZOLIMI



HIDRO DHE TERMOIZOLIMI I TARRACAVE TË SHFRYTËZUESHME (Sistem me dy shtresa katramaje)

1. Soleta
2. EXTRACOAT (barrierë avujsh)
3. Izolues termik XPS DOW ose IZOPLLAKA BLU
4. Shtresa e nivelit/pjerrësisë Izobeton Aditivato
5. Prajmer EXTRALAC
6. BETAGUM PFF 4.0
7. STAR PMF 4.0
8. Llaç Çimento
9. Pllaka

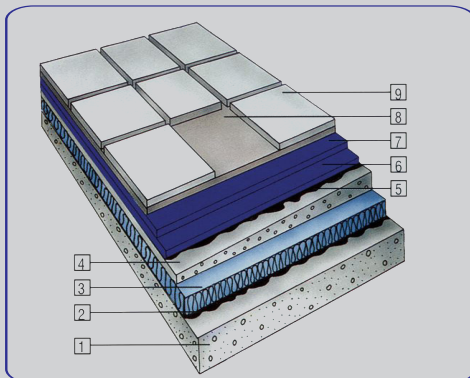
Informacion

Nga pikëpamja e përdorimit tarracat ndahen në të shfrytëzueshme dhe të pashfrytëzueshme.

Tarraca e shfrytëzueshme është ajo që lejon një trafik kryesisht këmbësorësh me frekuencë të lartë por pa dëmtuar termo - hidroizolimimin e godinës.

Rradha e vendosjes së shtresave termo-hidroizoluese të rastit të mësipërm është:

- Mbi soletën prej betoni aplikohet prajmeri bituminoz me bazë uji Extracoat i cili vepron në këtë rast edhe si barrierë avujsh por edhe si ngjitës i XPS DOW ose IZOPLLAKËS BLU.
- Vendoset paneli termoizolues (XPS DOW ose IZOPLLAKA BLU) dhe mbi të një shtresë për krijimin e pjerrësisë së nevojshme me beton (rekomandohet betoni i lehtësuar Izobeton Aditivato).
- Aplikohet Extralac, prajmer bituminoz me bazë solvente dhe mbi të membranat bituminoze BETAGUM PFF 4.0 dhe STAR PMF 4.0. Ngjitja e tyre realizohet me shkrirje me flakë sipas metodës tradicionale.
- Shtresa përfundimtare që do të përballojë trafikun mund të jetë si në figurën e mëposhtme me një shtresë llaçi çimentoje dhe më pas pllaka.



HIDRO DHE TERMOIZOLIMI I TARRACAVE TË PASHFRYTËZUESHME (Sistem me dy shtresa katramaje)

1. Soleta
2. EXTRACOAT (barrierë avujsh)
3. Izolues termik XPS DOW ose IZOPLLAKA BLU
4. Shtresa e nivelit/pjerrësisë Izobeton Aditivato
5. Prajmer EXTRALAC
6. BETAGUM PFF 4.0
7. STAR PMF 4.0

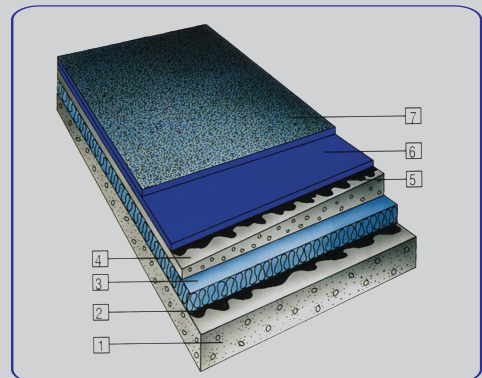
Informacion

Tarraca e pashfrytëzueshme është ajo që nuk lejon trafik këmbësorësh me frekuencë të lartë.

Shtresat termo-hidroizoluese në këtë rast janë të njëjta me tarracat e shfrytëzueshme, me ndryshimin e vetëm që mungojnë shtresat mbrojtëse mbi membranat bituminoze.

Rekomandohet që shtresa përfundimtare e membranës bituminoze të jetë me granil. Rradha e vendosjes së shtresave termo-hidroizoluese është:

- Mbi soletën prej betoni aplikohet prajmeri bituminoz me bazë uji Extracoat i cili vepron në këtë rast edhe si barrierë avujsh por edhe si ngjitës i XPS DOW ose IZOPLLAKËS BLU.
- Vendoset paneli termoizolues (XPS DOW ose IZOPLLAKA BLU) dhe mbi të një shtresë për krijimin e pjerrësisë së nevojshme me beton (rekomandohet betoni i lehtësuar Izobeton Aditivato).
- Aplikohet Extralac, prajmer bituminoz me bazë solvente dhe mbi të membranat bituminoze BETAGUM PFF 4.0 dhe STAR PMF 4.0. Ngjitja e tyre realizohet me shkrirje me flakë sipas metodës tradicionale.



HIDRO DHE TERMOIZOLIMI I TARRACAVE ME SISTEM TË PËRMBYSUR (Sistem me dy shtresa katramaje)

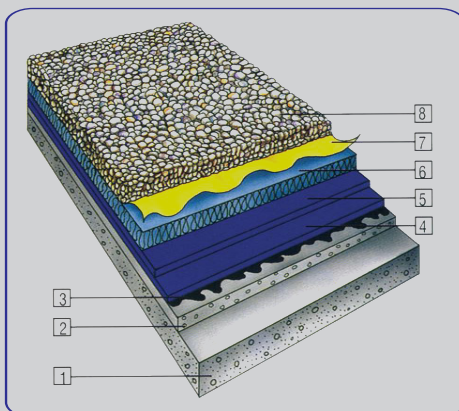
1. Soleta
2. Shtresa e nivelit/pjerrësisë Izobeton Aditivato
3. Prajmer EXTRALAC
4. BETAGUM PFF 4.0
5. STAR PMF 4.0
6. Izolues termik XPS DOW
7. Gjeotekstil 200 gr/m²
8. Granil

Informacion

Nga pikëpamja e vendosjes së shtresave të termo-hidroizolimit, tarracat ndahen në të drejta dhe të përmbysura. Tarracat e drejta janë ato ku hidroizolimi vendoset mbi panelet termoizoluese, anasjelltas janë tarracat e përmbysura.

Në rastin e tarracës së përmbysur rradha e vendosjes së shtresave është:

- Krijohen pjerrësite për kullimin e ujërave përpara vendosjes së shtresave termo e hidroizoluese (rekomandohet beton i lehtësuar Izobeton Aditivato për të mos e ngarkuar shumë soletën).
 - Aplikohet Extralac, prajmer bituminoz me bazë solvente dhe më pas membranat hidroizoluese bituminoze BETAGUM PFF 4.0 dhe STAR PMF 4.0. Ngjitja e tyre realizohet me shkrirje me flakë sipas metodës tradicionale.
 - Vendosen panelet termoizoluese XPS DOW.
 - Shtrohet një shtresë gjeotekstili me dendësi minimale 200 gr/m² për të mbrojtur XPS nga granili që do të jetë shtresa përfundimtare në këtë rast.
- Kujdes:** Në rastin e tarracave të përmbysura nuk mund të përdoret asnjë lloj tjetër materiali termoizolues përveç XPS.



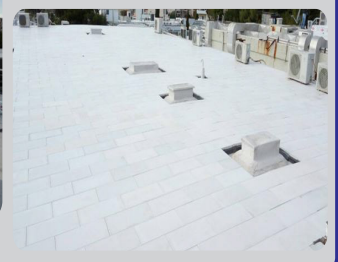
HIDRO DHE TERMOIZOLIMI I TARRACAVE ME SISTEM TË PËRMBYSUR (Sistem me dy shtresa katramaje dhe polytile)

1. Soleta
2. Shtresa e nivelit/pjerrësisë Izobeton Aditivato
3. Prajmer EXTRALAC
4. BETAGUM PFF 4.0
5. STAR PMF 4.0
6. POLYTILE

Informacion

Rasti i mësipërm i hidro dhe termoizolimit të tarracave me sistem të përmbysur është më i lehtë dhe i shpejtë në aplikim se rasti i parë. Shtresat hidroizoluese janë të njëjta si në rastin e parë, ndërsa shtresat termoizoluese dhe mbrojtëse zëvendësohen me një shtresë të vetme: POLYTILE.

Pllakat POLYTILE janë të përbëra nga paneli termoizolues XPS DOW dhe një shtresë betoni të një klase të lartë me trashësi dy centimetra. Pllakat janë me përmasa (30x60) cm, me paturë në katër anë, në mënyrë që të puthiten gjatë vendosjes së tyre dhe të mos krijohen nyje termike. Ato vendosen sipër shtresës hidroizoluese pa patur nevojë për ngjitje. Nga pikëpamja e përdorimit krijohet një tarracë e shfrytëzueshme.

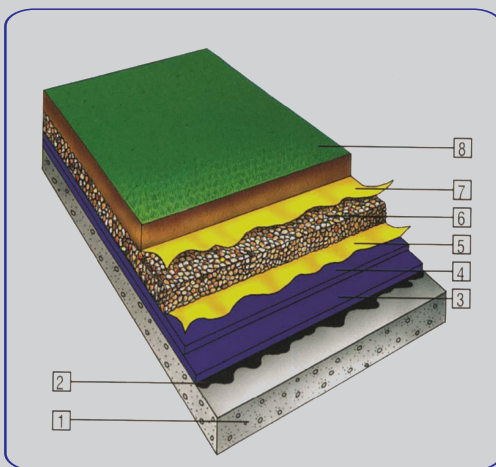


HIDRO DHE TERMOIZOLIMI I TARRACAVE TË GJELBËRUARA (Sistem me dy shtresa katramaje)

1. Soleta
2. Prajmer EXTRALAC
3. BETAGUM PFF 4.0
4. STAR PMF 4.0
5. Gjeotekstil 200 gr/m²
6. Granil
7. Gjeotekstil rezistent ndaj rrënjëve të bimëve
8. Tokë për gjelbërim

Informacion

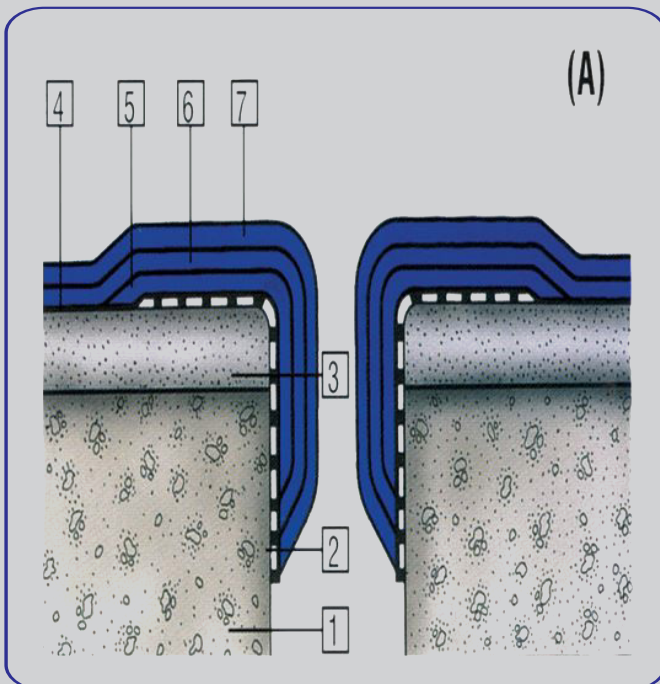
Ky është rasti i tarracave të gjelbëruara, një rast i veçantë i tarracave të shfrytëzueshme. Mbi soletën ekzistuese aplikohet prajmeri me bazë solvente EXTRALAC dhe dy shtresat e katramasë BETAGUM PFF 4.0 dhe STAR PMF 4.0. Pas aplikimit të membranave hidroizoluese, vendoset një shtresë gjeotekstili me dendësi minimale 200 gr/m², një shtresë granili dhe mëpas gjeotekstil rezistent ndaj rrënjëve të bimëve. Sipër shtresës së dytë të gjeotekstilit vendoset dheu për mbjelljen e bimëve. Në figurën e mëposhtme kemi është trajtuar një tarracë pa termoizolim, por mund të jetë edhe me termoizolim si në rastet e tjera të përshkruara mësipër.



APLIKIME HIDROIZOLUESE TE VEÇANTA

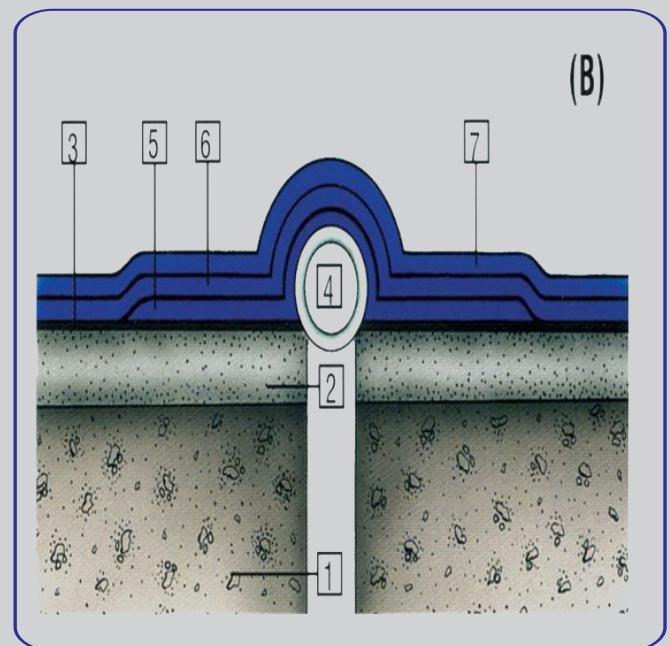
Hidroizolimi i shkarkimeve

1. Soleta
2. Shtresa e nivelit/pjerrërisë Izobeton Aditivato
3. Drenazh
4. Prajmer EXTRALAC
5. Shtresë mbrojtëse
6. BETAGUM PFF 4.0
7. STAR PMF 4.0



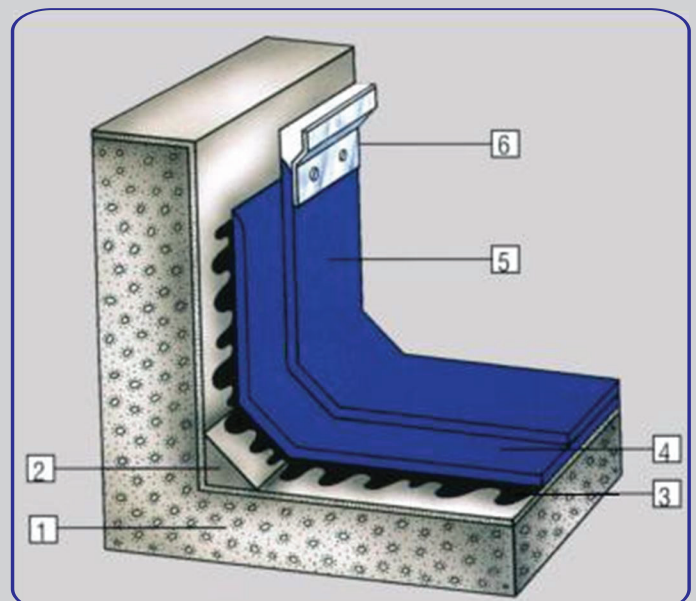
Hidroizolimi i xhantove të bashkimit

1. Soleta
2. Shtresa e nivelit/pjerrërisë Izobeton Aditivato
- Aditivato
3. Prajmer EXTRALAC
4. Tub plastik ose metalik
5. Shtresë mbrojtëse
6. BETAGUM PFF 4.0
7. STAR PMF 4.0



Hidroizolimi i parapetit

1. Soleta
2. Thyerese këndi
3. Prajmer EXTRALAC
4. BETAGUM PFF 4.0
5. STAR PMF 4.0
6. Shirit metalik i plastifikuar



HIDRO DHE TERMOIZOLIMI I TARRACAVE TE BETONIT (Sistemi Hyperdesmo)

1. Soleta
2. EXTRACOAT (barrierë avujsh)
3. Izolues Termik XPS DOW ose IZOPLAKA BLU
4. Shtresë betoni e përforcuar me fibra ose zgarë hekuri
5. Prajmer MICROSEALER-50 ose AQUADUR
6. Silikon HYPERSEAL
7. Shirit Gjeotekstil
8. Membrana hidroizoluese HYPERDESMO CLASSIC
9. Shtresë mbrojtëse HYPERDESMO ADY-E

Informacion

Është hidro dhe termoizolimi me një nga teknologjitë më të avancuara dhe të thjeshta në aplikim. Ka jetëgjatësi deri në 25 vjet. Rezistent ndaj kushteve ekstreme klimaterike dhe është i përshtatshëm për tu aplikuar në tarracat e pashfrytëzueshme, gjithashtu edhe në tarracat e shfrytëzueshme.

Hapat që ndiqen për termo dhe hidroizolim me Sistemin Hyperdesmo janë si mëposhtë:

- Mbi soletën prej betoni aplikohet prajmeri bituminoz me bazë uji Extracoat, i cili vepron si barrierë avujsh por edhe si ngjithës i paneleve termoizolues XPS DOW ose IZOPLAKES BLU.
- Menjëherë pas aplikimit të prajmerit bituminoz Extracoat, vendosen panelet termoizolues XPS DOW ose IZOPLAKA BLU.
- Mbi panelet termoizoluese aplikohet një shtresë betoni me trashësi mesatare 5 cm, e përforcuar me fibra ose me zgarë hekuri.
- Pasi shtresa e betonit thahet nga lagështia dhe arrin fortësinë e saj maksimale, plasaritjet që mund të jenë shfaqur në të, mbushen dhe riparohen me Hyperseal 25 LM-S.
- Aplikohet prajmeri me bazë poliuretani Microsealer-50 ose Aquadur në të gjithë sipërfaqen e tarracës. Përzgjedhja e prajmerit bëhet në varësi të kushteve të betonit dhe kushteve të lageshtirës.
- Këndet e krijuara ndërmjet parapetit dhe tarracës trajtohen me Hyperseal 25 LM-S dhe përforcohen me shirit gjeotekstil.
- Hidroizolohet tarraca me dy shtresa poliuretani Hyperdesmo Classic, e cila krijon një sipërfaqe me rezistencë të lartë ndaj kushteve atmosferike dhe me elasticitet deri në 300%.
- Për të mbrojtur Hyperdesmo Classic nga humbja e ngjyrës për efekt të rrezatimit diellor si dhe për të rritur rezistencën mekanike edhe ndaj një trafiku këmbësor të lartë, aplikohet Hyperdesmo Ady-E. Kjo shtresë finale është tepër e përshtatshme për tarracat e shfrytëzueshme.



HIDROIZOLIMI I TARRACAVE METALIKE

1. Çatia ekzistuese
2. Prajmer MICROSEALER-50 ose GEODESMO-50
3. Silikon HYPERSEAL
4. Shirit Gjeotekstil
5. Membrana hidroizoluese HYPERDESMO CLASSIC ose HYPERDESMO 850
6. Shtresë mbrojtëse HYPERDESMO ADY-E

Informacion

Hidroizolimi i tarracave metalike kryhet sipas të njëjtës procedurë me tarracat e betonit. Përzgjedhja e prajmerit në këtë rast bëhet në varësi të kohës të aplikimit të membranës hidroizoluese. Me Microsealer-50, membrana hidroizoluese aplikohet pas një dite, ndërsa me Geodesmo-50 brënda të njëjtës dite. Në tarracat me pedencë të madhe sugjerohet të përdoret Hyperdesmo 850, pasi ka viskozitet më të lartë se Hyperdesmo Classic.



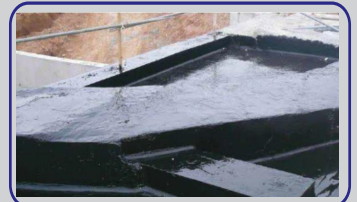
HIDRO DHE TERMOIZOLIMI I TARRACAVE TË GJELBËRUARA

1. Soleta
2. EXTRACOAT (barrierë avujsh)
3. Izolues Termik XPS DOW ose IZOPLAKA BLU
4. Shtresë betoni e përforcuar me fibra ose zgarë hekuri
5. Prajmer MICROSEALER-50 ose AQUADUR
6. Membrana hidroizoluese HYPERDESMO PB-2K
7. HYPERDESMO PB-1K
8. Gjeotekstil 200 gr/m²
9. Granil
10. Gjeotekstil rezistent ndaj rrënjëve të bimëve
11. Tokë për gjelbërim

Informacion

Hidroizolimi i tarracave të gjelbëruara mund të realizohet sikurse në rastin e mësipërm, me membrane bituminoze, por edhe me membranë poliuretani. Rasti i dytë është shumë më i thjeshtë në aplikim dhe kërkon një kohë më të shkurtër. Hapat që ndiqen për termo dhe hidroizolim të këtyre tarracave janë:

- Termoizolimi i tarracës sikurse në rastet e tjera realizohet duke aplikuar prajmerin Extracoat (barrierë avujsh), panelet termoizoluese XPS DOW ose IZOPLAKA BLU dhe shtresën mbrojtëse të betonit.
- Pas tharjes së shtresës të betonit, aplikohet prajmeri me bazë poliuretani Microsealer-50 ose Aquadur në të gjithë sipërfaqen e tarracës. Përzgjedhja e prajmerit bëhet në varësi të kushteve të betonit dhe kushteve të lageshtirës.
- Hidroizolohet tarraca me Hyperdesmo PB-2K, membranë poliuretani me shtesa bitumesh, me elasticitet të lartë deri në 300%. Mund të aplikohet një shtresë e vetme me trashësi 2mm, pa krijuar plasaritje dhe çarje gjatë procesit të tharjes.
- Këndet e tarracës përforcohen me Hyperdesmo PB-1K, membranë poliuretani me shtesa bitumesh, një component, me elasticitet më të vogël se Hyperdesmo PB-2K, por me viskozitet më të lartë. Ka aftësi të mos krijojë plasaritje dhe në aplikime me trashësi të mëdha.
- Pas aplikimit të membranave hidroizoluese, vendosen dy shtresa gjeotekstili, njëra prej tyre rezistente ndaj rrënjëve të bimëve dhe ndërmjet tyre një shtresë granili. Sipër shtresës së dytë të gjeotekstilit vendoset dheu për mbjelljen e bimëve.



RIPARIMI DHE MBROJTJA E KATRAMASË

1. Katramaja ekzistuese
2. HYPERDESMO PB-1K
3. UNIVERSAL PRIMER-2K
4. Membrana hidroizoluese HYPERDESMO CLASSIC
5. Gjeotekstil 50 gr/m²
6. Shtresë mbrojtëse HYPERDESMO ADY-E

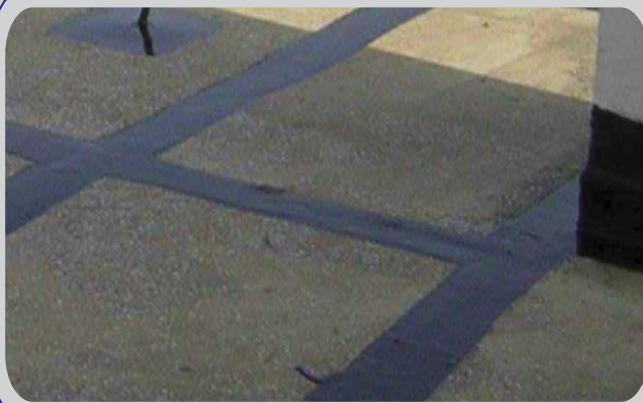
Informacion

Në këtë rast trajtohen tarracat të termo dhe hidroizolura me membranë bituminoze, katrama. Shtresa përfundimtare hidroizoluese, katramaja, nën ndikimin e kushteve atmosferike është dëmtuar dhe në soletë deperton lagështira.

Për të mos larguar të gjitha shtresat ekzistuese, mund të riparohet dhe hidroizolohet sërish tarraca mbi katramanë ekzistuese me membrane poliuretani, të cilat garantojnë cilësi dhe jetëgjatësi deri në 25 vjet.

Hapat që ndiqn për riparimin e katramasë dhe hidroizolimit të tarracës janë:

- Trajtohen të gjitha bashkimet e katramasë ekzistuese dhe çarjet që mund të jenë krijuar në të me HYPERDESMO PB-1K.
- Në të gjithë sipërfaqen e katramasë aplikohet prajmeri dy komponentë me bazë poliuretani UNIVERSAL PRIMER-2K.
- Brenda të njëjtës ditë aplikohet shtresa e parë hidroizoluese, Hyperdesmo Classic. Njëkohësisht me aplikimin e membranës së poliuretanit, shtrohet dhe ngjitet gjeotekstil me dendësi 50 gr/m². Shtresa e dytë e Hyperdesmo Classic aplikohet ditën në vazhdim, duke mbuluar plotësisht gjeotekstilin.
- Për të mbrojtur Hyperdesmo Classic nga humbja e ngjyrës për efekt të rrezatimit diellor si dhe për ti rritur rezistencën mekanike edhe ndaj një trafiku këmbësor të lartë, aplikohet Hyperdesmo Ady-E.

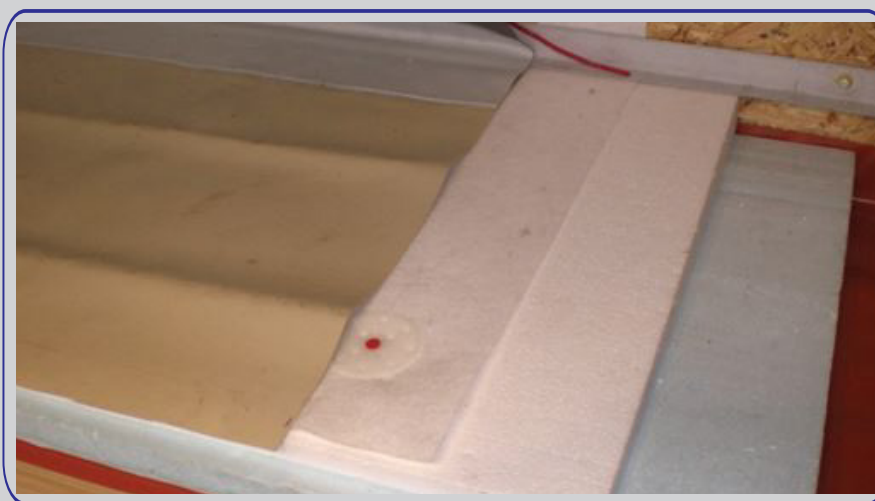


HIDRO DHE TERMOIZOLIMI I TARRACAVE ME MEMBRANË PVC

1. Soleta
2. Shtresa e nivelit / pjerrësisë Izobeton Aditivato
3. EXTRACOAT (barrierë avujsh)
4. Gjeotekstil 200 gr/m²
5. Membranë hidroizoluese PVC
6. Gjeotekstil 200 gr/m²
7. Shtresa mbrojtëse Izobeton Aditivato

Informacion

Është Termo-Hidroizolimi me teknologji mjaft të avancuar. Matëriale të çertifikuara dhe cilësi e garantuar në kohë.



HIDRO DHE TERMOIZOLIMI I TARRACAVE ME MEMBRANË ÇIMENTOZE

1. Soleta
2. EXTRACOAT (barrierë avujsh)
3. Izolues termik XPS DOW ose IZOPLLAKA BLU
4. Gjeotekstil 200 gr/m²
5. Shtresa mbrojtëse Izobeton Aditivato
6. Membranë hidroizoluese çimentoze AQUASIL FLEX ose ELASTOSIL (MONOFLEX NANOHYBRID)
7. Rrjetë përforcuese armimi (ndërmjet dy shtresave të hidroizoluesit)
8. Kollë + Pllaka

Informacion

Para se të aplikoni duhet domosdoshmërisht nivelimi dhe pjerrësitë, mbushja e poreve dhe pastrimi sa më i mirë i nënshtresës së dyshemesë. Aplikimi i shtresës së parë të materialit hidroizolues me dy komponent Aquasil Flex ose Elastosil kryhet me shpatull metalike me dhëmbë katrore 3 (mm) x 3 (mm), duke ushtruar presion të mirë dhe uniform, në ngjeshjen e llacit të përgatitur për nënshtresën e dyshemesë. Që të arrihet një spesor i njëjtë konstant në të gjithë sipërfaqen dhe për të arritur një raport të mirë mase / rendiment pas shtresës së parë, sugjerojmë futjen (në shtresën akoma të freskët), të rrjetës me fije xhami në sipërfaqen e aplikimit. Më pas aplikoni një shtresë të dytë me shpatull të sheshtë, duke u kujdesur që të formohet një shtresë uniforme e vazhdueshme mbivendosje. Duke patur vëmendjen në mbulimit e dhëmbëve të shpatullës së dorës së parë. Trashësia maksimale e aplikueshme për një dorë të vetme është rreth 2 (mm). Për të rregulluar sipërfaqen e nënshtresës së dyshemesë mos hidhni rërë ose materiale derisa shtresa hidroizoluese të jetë ngurtësuar, pasi kjo mund të sjellë dëmtimin në punën hidroizoluese. Prisni për ngurtësimin e plotë dhe pastaj rregulloni çdo mangësi me një shtresë të vogël materialit ose ndërhyrjet mundohuni ti kryeni para se të aplikoni shtresën hidroizoluese.

Mbi shtresën hidroizoluese çimentoze është e domosdoshme të aplikohet një shtresë mbrojtëse siç mund të jenë pllakat.

Në rastin e hidroizolimit me membranë elastike Monoflex NanoHybrid tarraca mund edhe të mos mbulohet, pasi ka veti elastike shumë më të larte se produktet me bazë çimentoze dhe është rezistent ndaj kushteve atmosferike. Gjithashtu në këtë lloj membrane nuk është e domosdoshme aplikimi i rrjetës përforcuese, por është e këshillueshme.



HIDRO DHE TERMOIZOLIMI I ÇATIVE TË DRURIT

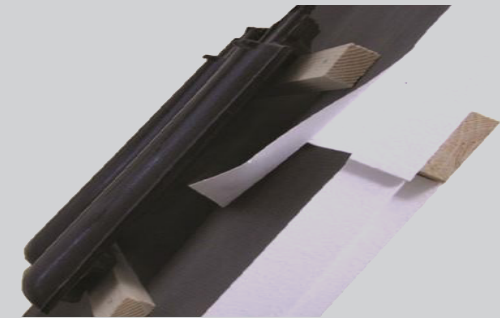
Hidroizolimi me membranë bituminoze

1. Binarët e Çatisë
2. Dërrasa
3. ROOFLEX PFF 0.6 kg/m² (Katrama)
4. Izolues termik XPS DOW ose IZOTEGOLA
5. Ristelat Vertikale
6. Ristelat Horizontale
7. Tjegullat



Hidroizolimi me membranë elastike Thrace

1. Binarët e Çatisë
2. Dërrasa
3. Membranë kontrolluese ajrimi Thrace
4. Izolues termik XPS DOW ose IZOTEGOLA
5. Membranë ajrimi Thrace
6. Ristelat Vertikale
7. Ristelat Horizontale
8. Tjegullat



HIDRO DHE TERMOIZOLIMI I ÇATIVE TË BETONIT

1. Soleta
2. EXTRACOAT (barrierë avujsh)
3. BETAGUM PFF 4.0 (Katrama)
4. Izolues termik XPS DOW ose IZOTEGOLA
5. Ristelat Vertikale
6. Ristelat Horizontale
7. Tjegullat



HIDRO DHE TERMOIZOLIMI I BAZAMENTEVE ME MEMBRANA BITUMINOZE

1. Limiti i gërmimit
2. Muri ndarës
3. Prajmer EXTRALAC
4. BETAGUM PFF 4.0 (Katrama)
5. Izolues termik XPS DOW
6. Gjeotekstil 200 gr/m²
7. Membranë Drenazhimi
8. Mbushje



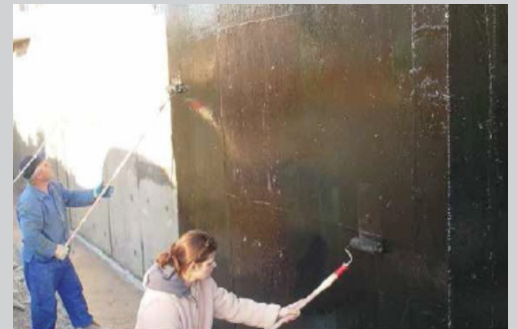
Informacion

Kjo është një skemë hidroizolimi të pjesës nëntokësore të ndërtesës me aplikimin e membranave bituminoze. Përpara vendosjes së membranës bituminoze, sipërfaqja prej betoni e mureve të bazamentit lyhet me prajmer bituminoz (Extralac). Në rast se duam të realizojmë edhe termoizolim të sipërfaqeve, panelet termoizoluese vendosen mbi membranat hidroizoluese dhe fiksohen me ngjitje me prajmer bituminoz pa tretës dhe asnjëherë nuk duhet të copëtohet membrana për të fiksuar panelet mekanikisht. Përpara mbushjes me stabilizant të gropës rekomandohet që panelet termoizoluese të mbrohen me një shtresë gjeotekstili minimalisht 200 gr/m². Përdorimi i paneleve termoizoluese mbron hidroizolim nga dëmtimet mekanike, rrit komfortin e bodrumeve kur ato janë të shfrytëzueshme, por edhe rrit performancën e membranave hidroizoluese pasi ato janë gjithmonë të termoizoluara dhe nuk ndejnë luhatjet e temperaturave.

Zgjidhje Alternative

Në vend të hidroizolimit me membrana bituminoze, mund të realizohet hidroizolimi me membranë poliuretani ose membranë çimentoze dy komponentë:

1. Membranë poliuretani Hyperdesmo PB-1K

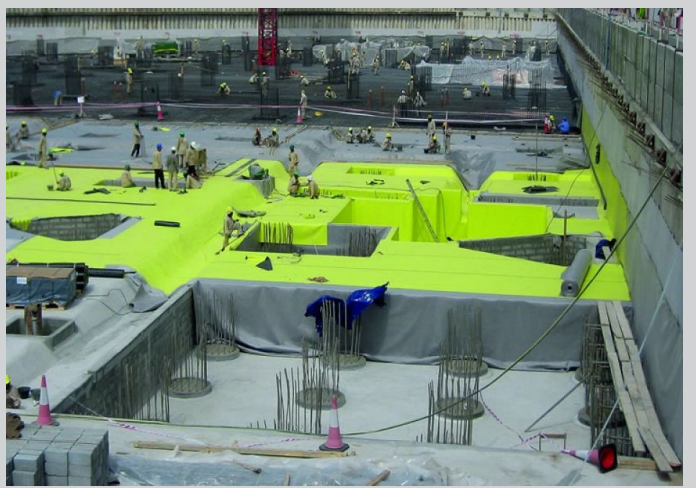
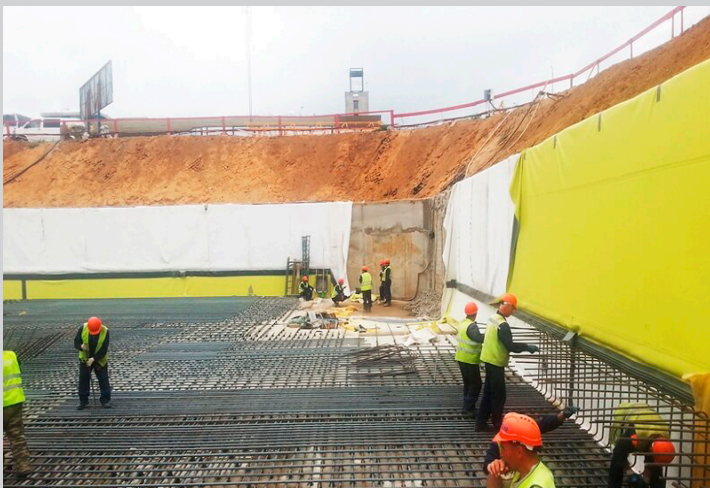


2. Membranë çimentoze dy komponente AQUASIL FLEX

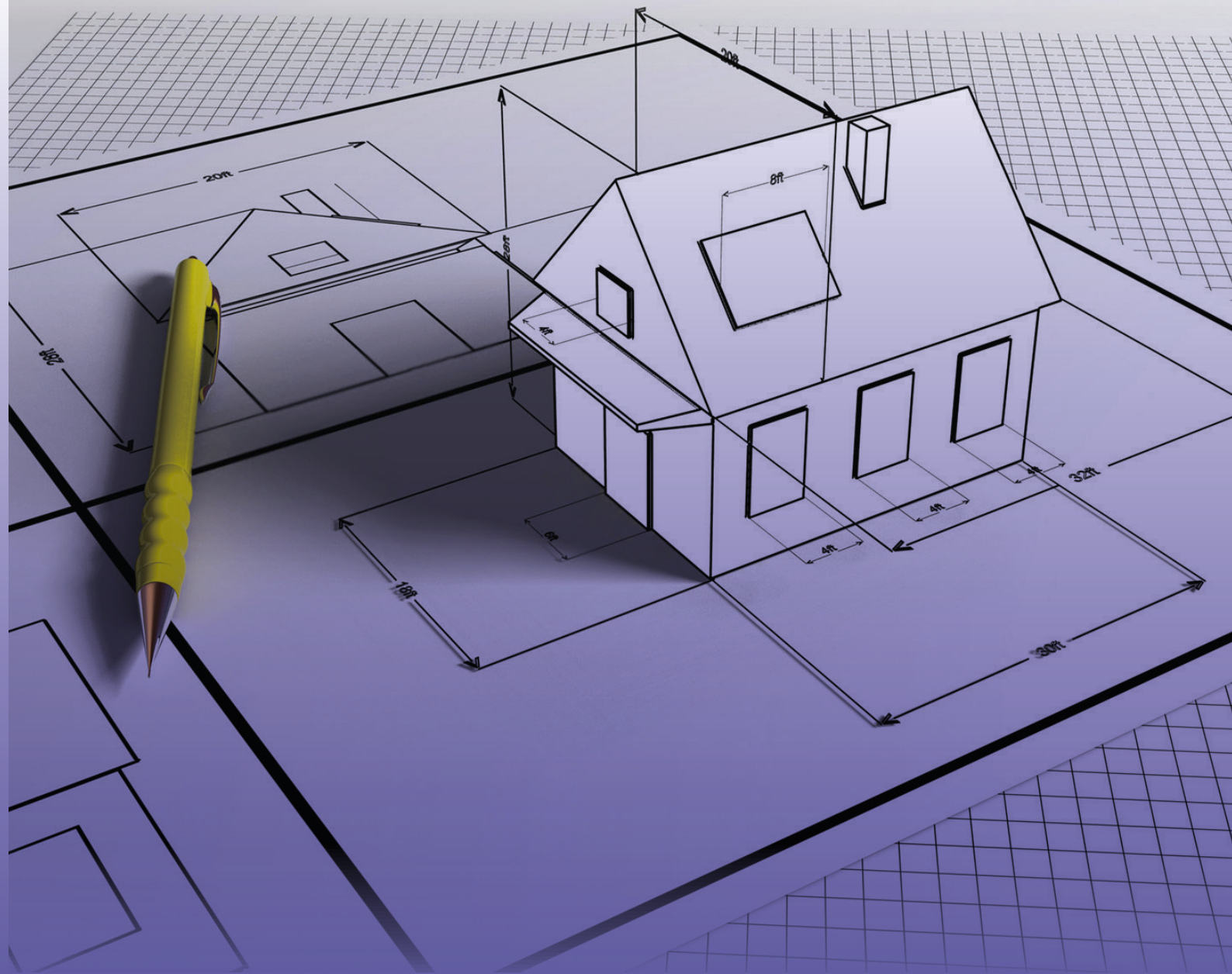


HIDRO DHE TERMOIZOLIMI I BAZAMENTEVE ME MEMBRANË PVC

1. Themeli ose muri vertikal
2. Gjeotekstil 200 gr/m²
3. PVC 1.5-2 mm Ultra Rezistente
4. Gjeotekstil 200 gr/m²
5. Çakull ose zhavorr për drenazh



NË VARIANTIN E MESIPËRM ËSHTË E REKOMANDUESHME VENDOSJA E NJË SHITRESE IZOLUESE TERMIKE (MIN 5CM) XPS DOW



Autostrada Tiranë - Durrës Km. 4, Tiranë - Albania

E-mail: info@izoterm.al

Elbasan: Kombinati Metalurgjik

E-mail: info_el@izoterm.al

Web : www.izoterm-al.com